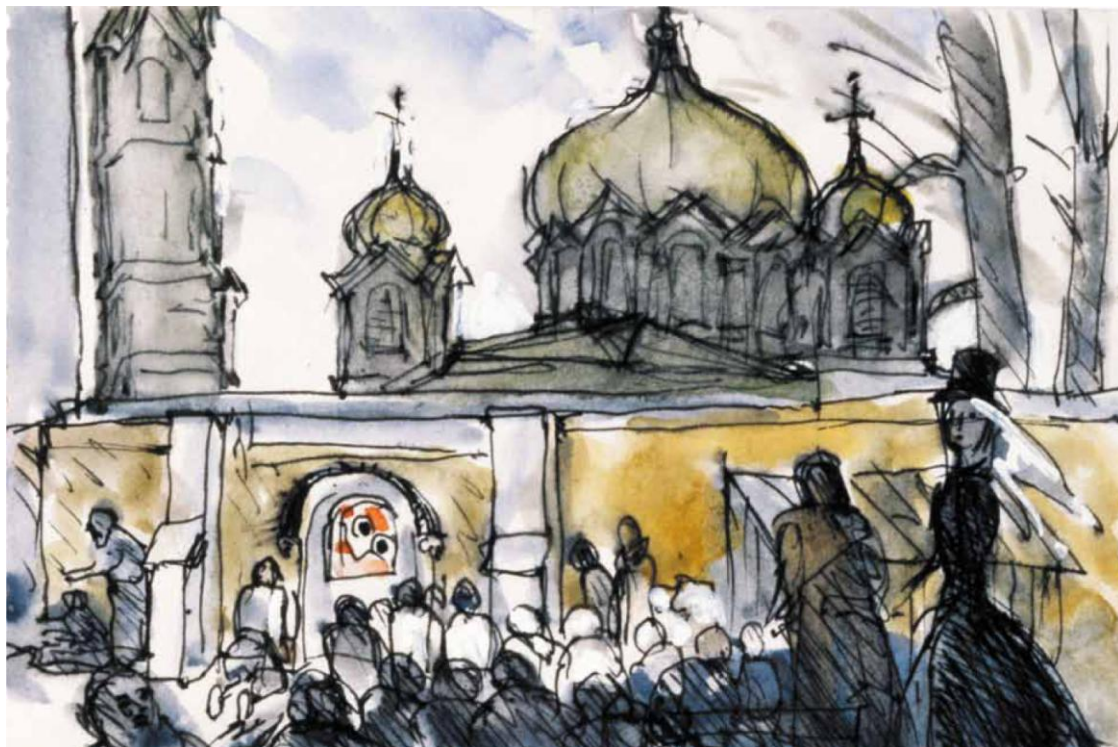


*„Rozpoczynam rysowanie zazwyczaj na długo przed planowaną pracą reżyserską, a porzucam je kiedy rzeczywistość sceny lub ekranu zaczyna kształtować się na ich podobieństw”*

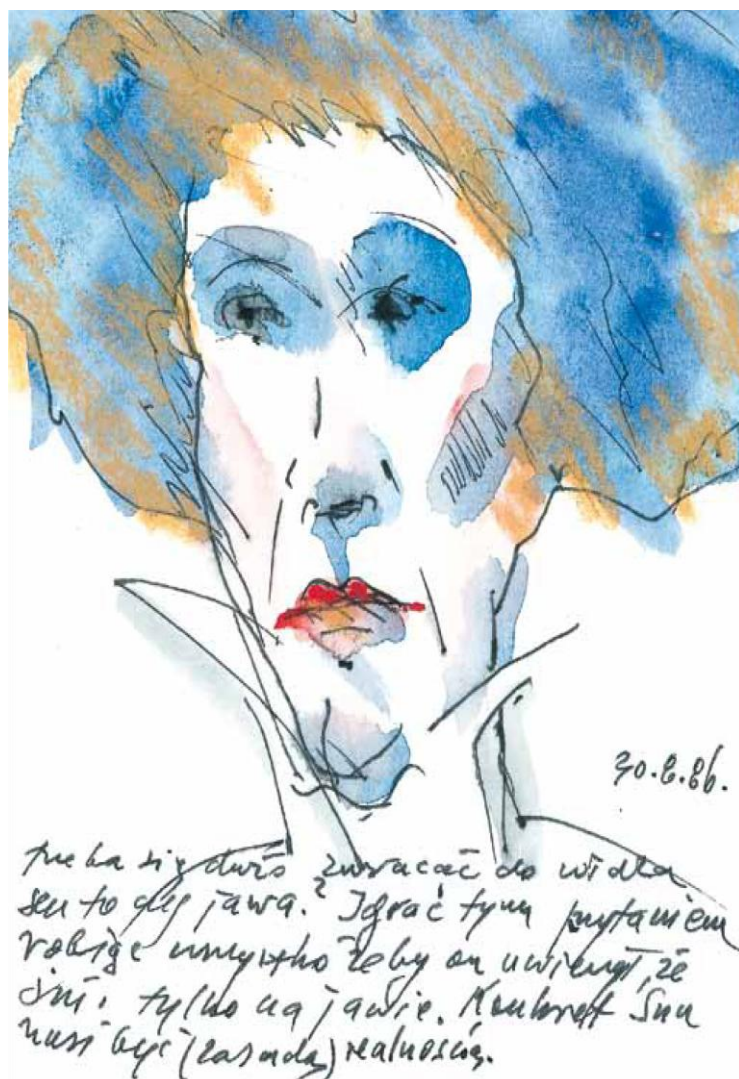
Andrzej Wajda



**„Biesy” Cerkiew 1987**

Praca powstała przed spotkaniem reżysera ze scenografem Allanem Starskim i dotyczy zdjęć do filmu Biesy według Dostojewskiego

*„Rysunki związane z teatrem i filmem wykonałem w czasie realizacji –albo nieco wcześniej- z potrzeby uświadomienia sobie do czego mam zmierzać przekładając scenariusz filmu lub tekst sztuki na widowisko na ekranie lub na scenie.”*



### **Calderona Życie Snem w Teatrze Volksbuhne w Berlinie 1986**

Jedna z prac, które powstawały w trakcie współpracy reżysera z berlińskim teatrem w 1986 roku.